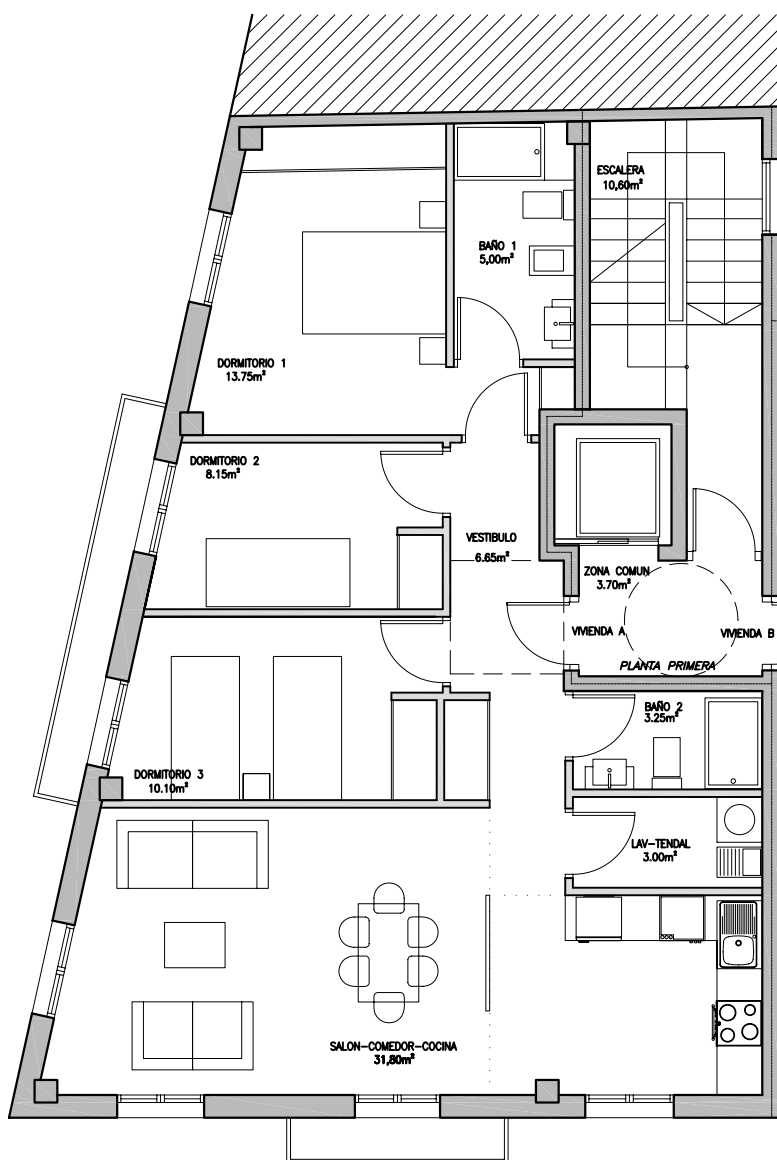


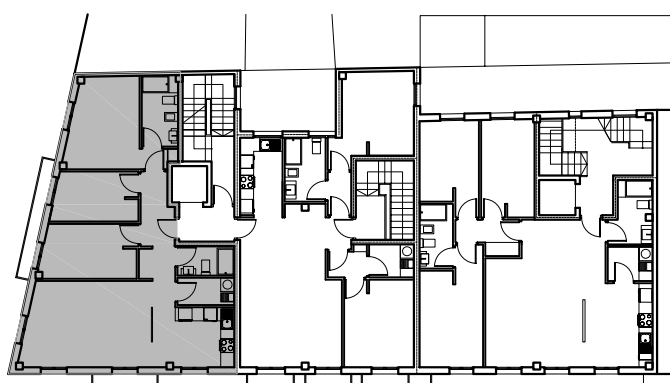
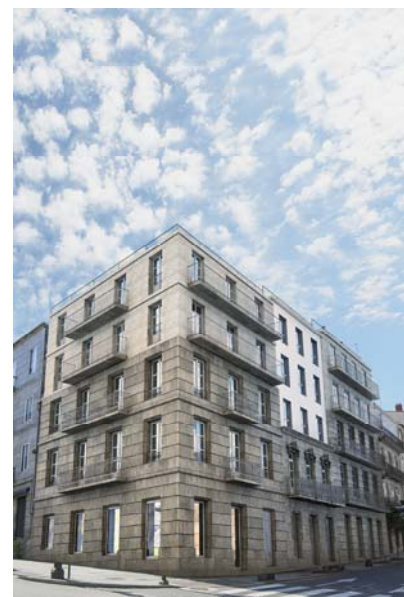
PORTAL 1, PLANTA 1ª VIVIENDA A



Distribuidor	6,65 m2
Salón comedor	21,13 m2
Cocina	9,52 m2
Dormitorio 1	13,75 m2
Dormitorio 2	8,15 m2
Dormitorio 3	10,10 m2
Baño 1	5,00 m2
Baño 2	3,25 m2
Lavadero-tendal	3,00 m2

Superficie útil	81,70 m2
Superficie construida	93,42 m2

Nota: Todas las superficies tienen carácter orientativo y no son definitivas.



REHABILITACIÓN Y AMPLIACIÓN DE 3 EDIFICIOS PARA VIVIENDAS, LOCALES Y GARAJES



Nota: "Todas las imágenes y planos que acompañan al proyecto, están sujetos a variaciones que pudieran ser solicitadas por el Concello de Vigo, la Consellería de Patrimonio de la Xunta de Galicia o exigencias derivadas del proceso constructivo. El precio de la vivienda, no incluye el mobiliario presentado en los planos o renders, teniendo éstos un carácter figurativo, con el objetivo de mostrar el tamaño y distribución orientativa de los espacios."