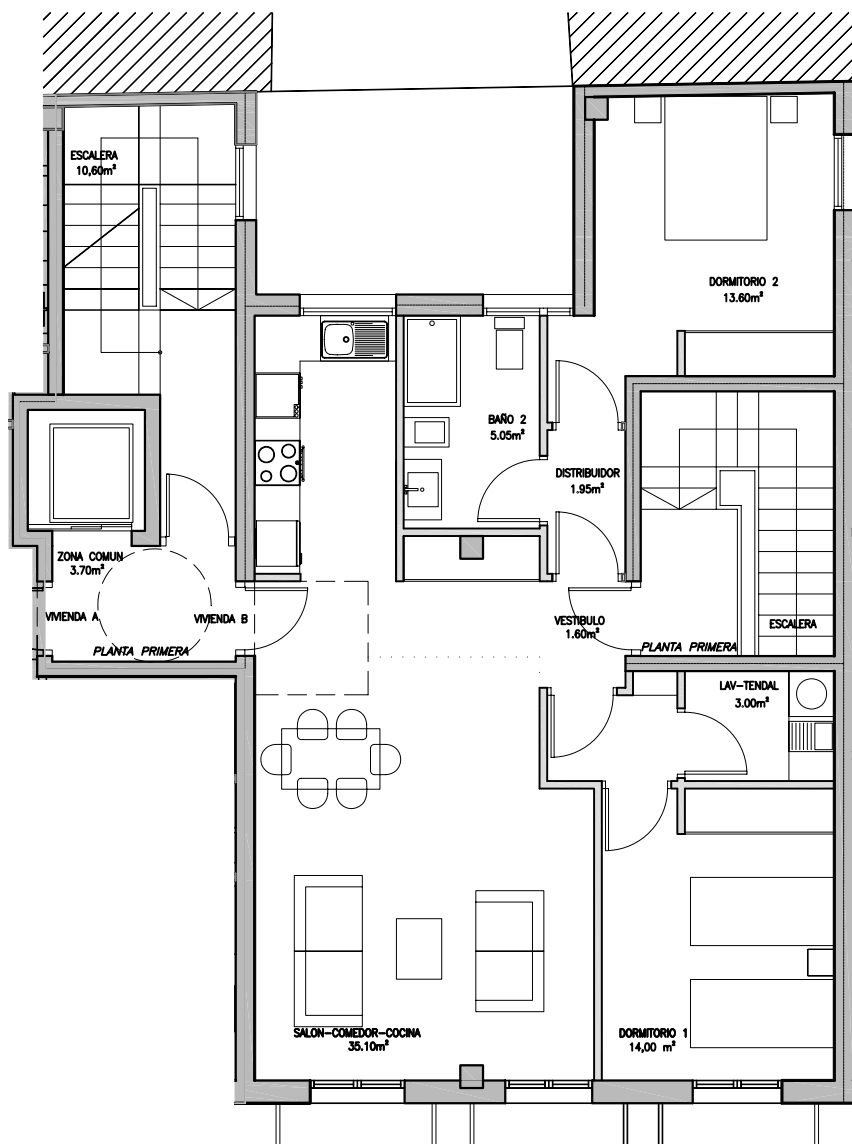


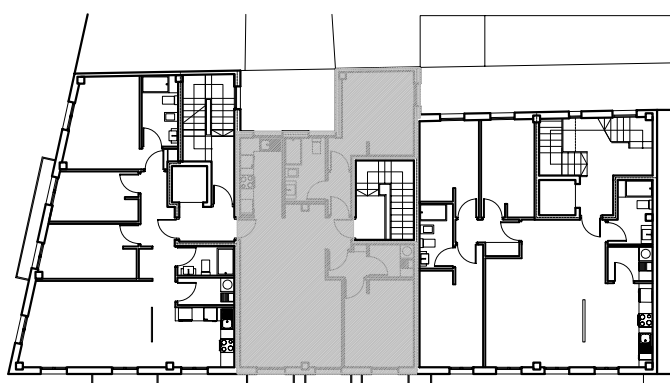
PORTAL 3, PLANTA 1ª



Distribuidor	1,95 m2
Salón- comedor- cocina	35,10 m2
Dormitorio 1	14,00 m2
Dormitorio 2	13,60 m2
Baño 1	5,05m2
Vestíbulo	1,60 m2
Lavadero-tendal	3,00 m2

Superficie útil	74,30 m2
Superficie construida	85,00 m2

Nota: Todas las superficies tienen carácter orientativo y no son definitivas.



REHABILITACIÓN Y AMPLIACIÓN DE 3 EDIFICIOS PARA VIVIENDAS, LOCALES Y GARAJES



Nota: "Todas las imágenes y planos que acompañan al proyecto, están sujetos a variaciones que pudieran ser solicitadas por el Concello de Vigo, la Consellería de Patrimonio de la Xunta de Galicia o exigencias derivadas del proceso constructivo. El precio de la vivienda, no incluye el mobiliario presentado en los planos o renders, teniendo éstos un carácter figurativo, con el objetivo de mostrar el tamaño y distribución orientativa de los espacios."