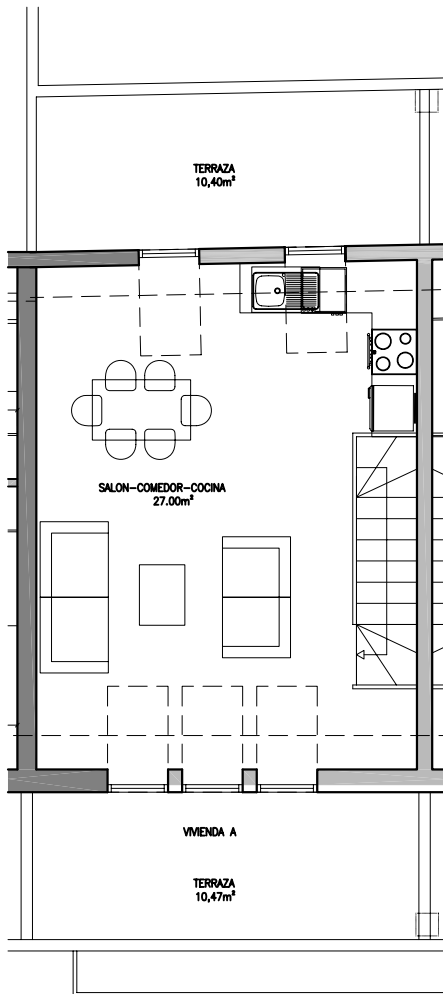
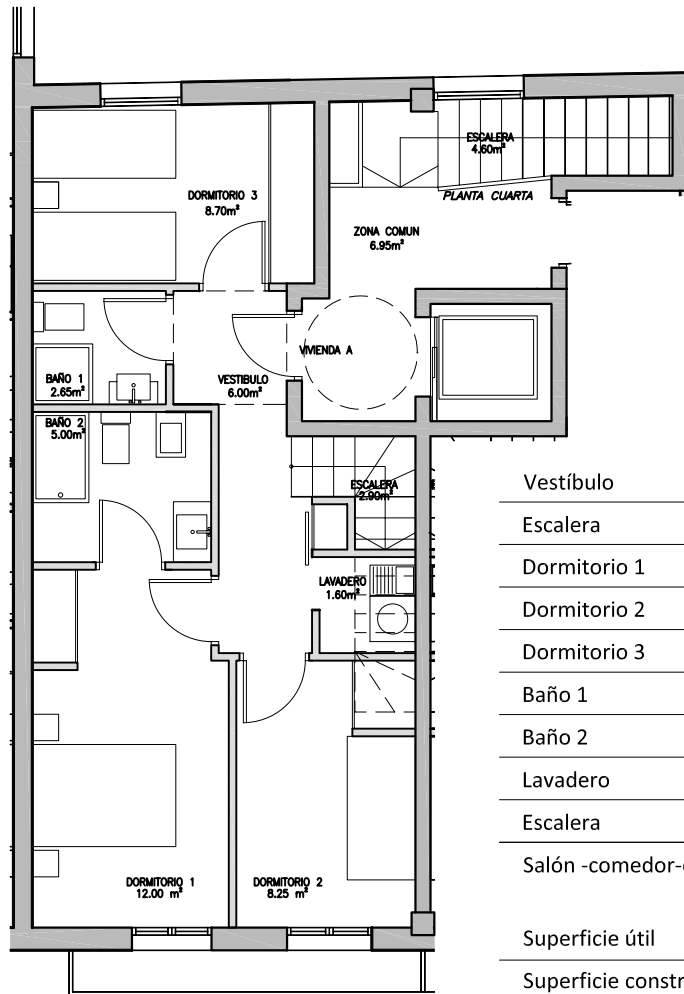


PLANTA BAJO CUBIERTA

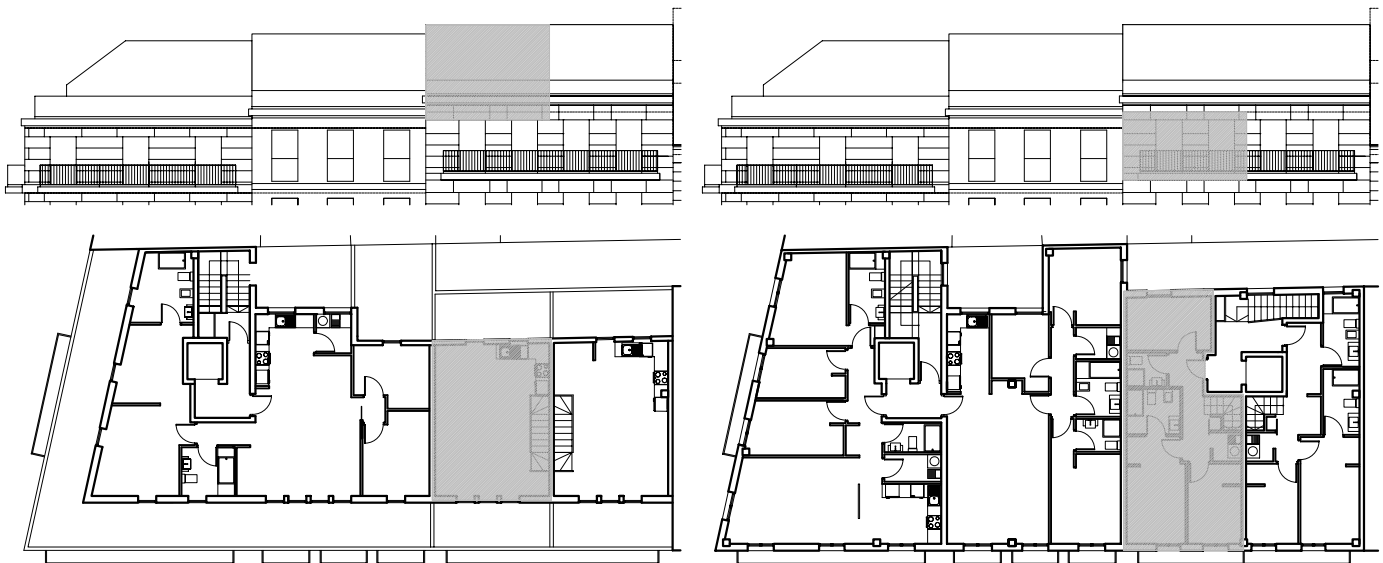


PLANTA 4ª



Vestíbulo	6,00 m2
Escalera	2,90 m2
Dormitorio 1	12,00 m2
Dormitorio 2	8,25 m2
Dormitorio 3	8,70 m2
Baño 1	2,65 m2
Baño 2	5,00 m2
Lavadero	1,60 m2
Escalera	2,28m2
Salón -comedor-cocina	27,00 m2
Superficie útil	76,38 m2
Superficie construida	91,92 m2

Nota: Todas las superficies tienen carácter orientativo y no son definitivas.



REHABILITACIÓN Y AMPLIACIÓN DE 3 EDIFICIOS PARA VIVIENDAS, LOCALES Y GARAJES



Nota: "Todas las imágenes y planos que acompañan al proyecto, están sujetos a variaciones que pudieran ser solicitadas por el Concello de Vigo, la Consellería de Patrimonio de la Xunta de Galicia o exigencias derivadas del proceso constructivo. El precio de la vivienda, no incluye el mobiliario presentado en los planos o renders, teniendo éstos un carácter figurativo, con el objetivo de mostrar el tamaño y distribución orientativa de los espacios."