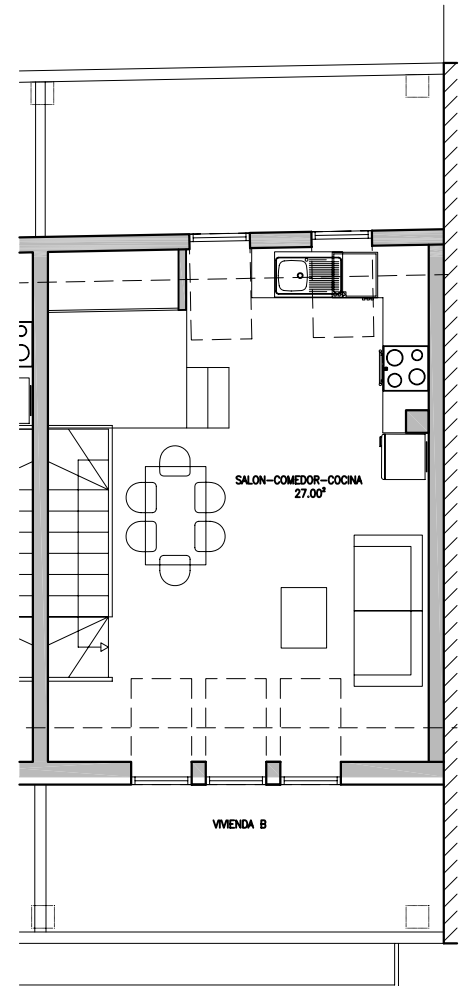
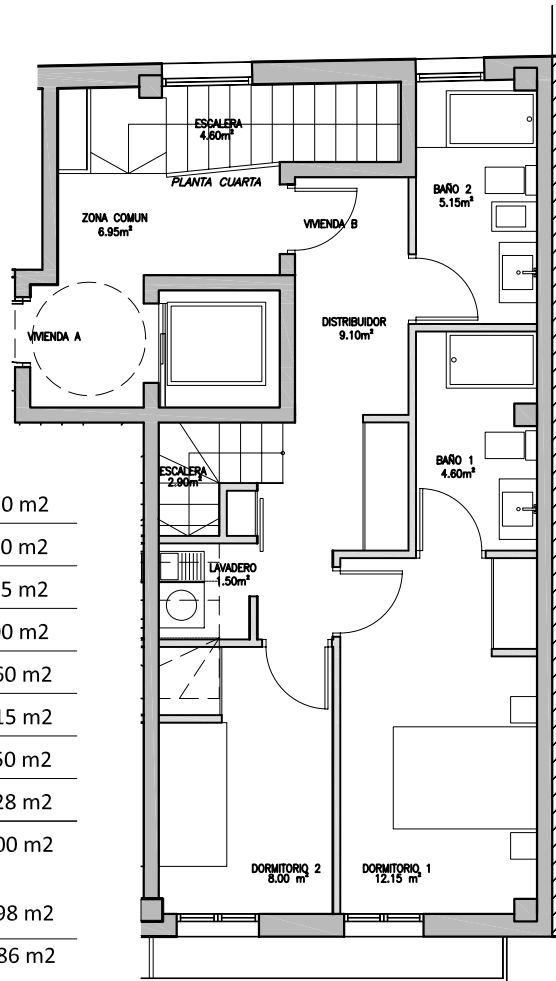


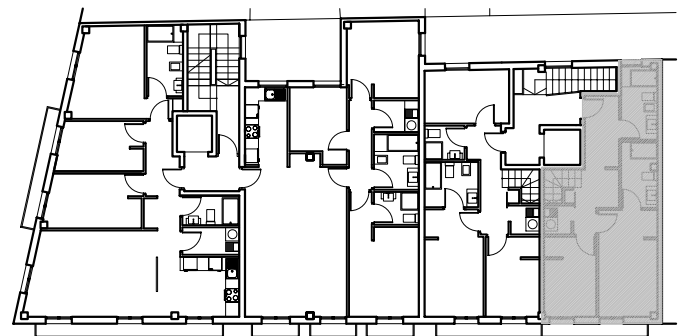
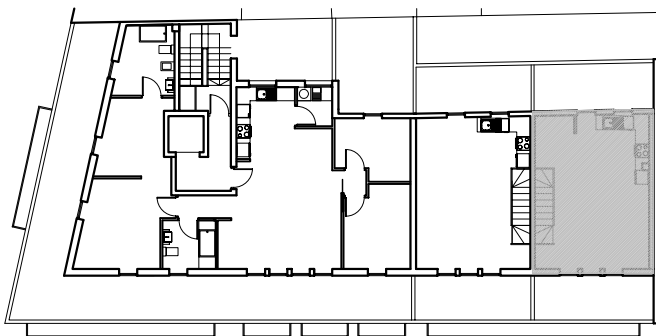
PLANTA 4ª

PLANTA BAJO CUBIERTA



Vestíbulo	9,10 m2
Escalera	2,90 m2
Dormitorio 1	12,15 m2
Dormitorio 2	8,00 m2
Baño 1	4,60 m2
Baño 2	5,15 m2
Lavadero	1,50 m2
Escalera	2,28 m2
Salón -comedor-cocina	27,00 m2
Superficie útil	72,98 m2
Superficie construida	89,86 m2

Nota: Todas las superficies tienen carácter orientativo y no son definitivas.



**REHABILITACIÓN Y AMPLIACIÓN DE 3 EDIFICIOS PARA VIVIENDAS, LOCALES Y GARAJES**



Nota: "Todas las imágenes y planos que acompañan al proyecto, están sujetos a variaciones que pudieran ser solicitadas por el Concello de Vigo, la Consellería de Patrimonio de la Xunta de Galicia o exigencias derivadas del proceso constructivo. El precio de la vivienda, no incluye el mobiliario presentado en los planos o renders, teniendo éstos un carácter figurativo, con el objetivo de mostrar el tamaño y distribución orientativa de los espacios."